

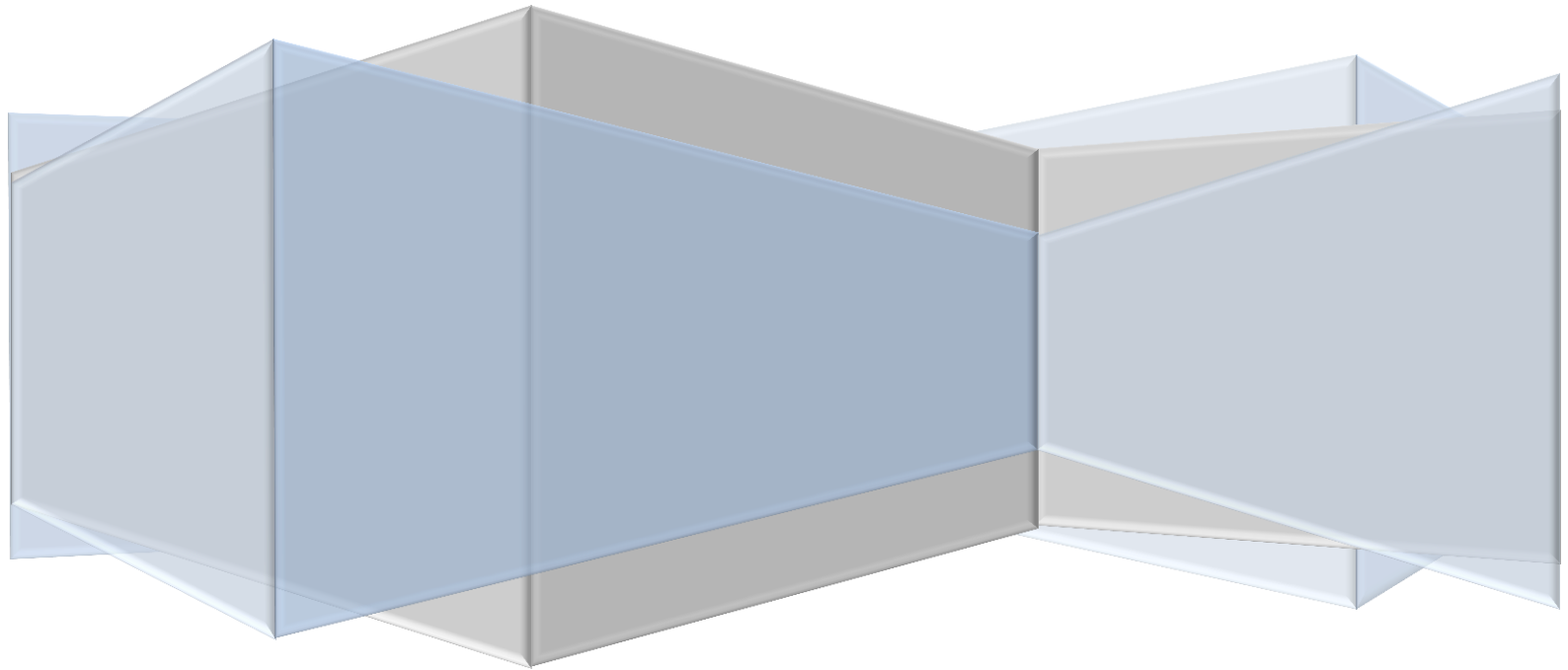


Kırıkkale Üniversitesi

2013 Yılı Kurumsal Mali Durum ve Beklentiler Raporu

Strateji Geliştirme Dairesi Başkanlığı

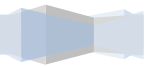
Temmuz 2013



Üst Yönetici Sunuşu

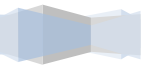
5018 Sayılı Kamu Mali Yönetimi ve Kontrol Kanunu'nun 30. maddesi uyarınca, Üniversitemizin 2013 yılı Ocak - Haziran dönemi bütçe uygulama sonuçları ile Temmuz - Aralık 2013 dönemine ilişkin beklentileri, hedefleri ve faaliyetlerini içeren rapor kamuoyuna saygıyla duyurulur.

Prof. Dr. Ekrem YILDIZ
Rektör



İÇİNDEKİLER

I.	OCAK – HAZİRAN DÖNEMİ BÜTÇE UYGULAMA SONUÇLARI	1
A-	Bütçe Giderleri	1
01.	Personel Giderleri.....	2
02.	Sosyal Güvenlik Kurumuna Devlet Primi Giderleri	2
03.	Mal ve Hizmet Alım Giderleri.....	2
05.	Cari Transferler	3
06.	Sermaye Giderleri.....	4
B-	Bütçe Gelirleri.....	5
II.	OCAK – HAZİRAN DÖNEMİNDE YÜRÜTÜLEN FAALİYETLER	6
III.	TEMMUZ – ARALIK DÖNEMİNE İLİŞKİN BEKLENTİLER VE FAALİYETLER.....	7
A-	Bütçe Giderleri	7
B-	Bütçe Gelirleri.....	8
EK – 1	Bütçe Giderlerinin Gelişimi	9
EK – 2	Bütçe Gelirlerinin Gelişimi.....	10



I. OCAK – HAZİRAN DÖNEMİ BÜTÇE UYGULAMA SONUÇLARI

A- Bütçe Giderleri

Aşağıdaki tabloda Ocak-Haziran dönemi bütçe uygulama sonuçları I. ekonomik düzeyde görülmektedir.

KODU	AÇIKLAMA	2012			2013		
		KBÖ	HAZİRAN SONU HARCAMA	YILSONU HARCAMA	KBÖ	HAZİRAN SONU HARCAMA	YILSONU HARCAMA TAHMİNİ
01	PERSONEL GİDERLERİ	55.375.000	31.488.957	59.850.272	66.424.000	36.185.197	73.814.000
02	SOSYAL GÜVENLİK KURUMLARINA DEVLET PRİMİ GİDERLERİ	9.160.000	5.186.258	9.922.534	10.935.000	5.964.983	12.407.000
03	MAL VE HİZMET ALIM GİDERLERİ	11.793.000	5.896.853	15.348.633	15.575.000	9.003.140	19.954.000
05	CARİ TRANSFERLER	1.871.000	873.894	1.869.691	2.046.000	1.403.102	4.046.000
06	SERMAYE GİDERLERİ	45.510.000	9.211.104	47.701.185	44.790.000	4.700.925	47.803.000
GENEL TOPLAM		123.709.000	52.657.065	134.692.314	139.770.000	57.257.347	158.024.000

Aşağıdaki tabloda ise Ocak-Haziran dönemi bütçe uygulama sonuçları II. ekonomik düzeyde görülmektedir.

KODU	AÇIKLAMA	2012			2013		
		KBÖ	HAZİRAN SONU HARCAMA	YILSONU HARCAMA	KBÖ	HAZİRAN SONU HARCAMA	YILSONU HARCAMA TAHMİNİ
01	PERSONEL GİDERLERİ	55.375.000	31.488.957	59.850.272	66.424.000	36.185.197	73.814.000
1	MEMURLAR	55.060.000	31.260.128	59.410.486	65.743.000	35.765.722	72.958.000
2	SÖZLEŞMELİ PERSONEL	0	58.200	113.853	92.000	159.961	326.000
4	GEÇİCİ PERSONEL	260.000	138.592	221.860	300.000	153.558	314.000
5	DİĞER PERSONEL	55.000	32.038	104.072	289.000	105.956	216.000
02	SGK DEVLET PRİMİ GİDERLERİ	9.160.000	5.186.258	9.922.534	10.935.000	5.964.983	12.407.000
1	MEMURLAR	9.109.000	5.172.636	9.868.607	10.851.000	5.942.231	12.360.000
2	SÖZLEŞMELİ PERSONEL	0	10.978	22.861	19.000	14.007	29.000
4	GEÇİCİ PERSONEL	51.000	2.644	29.778	59.000	7.359	15.000
5	DİĞER PERSONEL	0	0	1.288	6.000	1.386	3.000
03	MAL VE HİZMET ALIM GİDERLERİ	11.793.000	5.896.853	15.348.633	15.575.000	9.003.140	19.954.000
2	TÜKETİME YÖNELİK MAL VE MALZ. AL.	5.216.000	3.442.886	8.405.524	8.442.000	5.185.450	10.404.000
3	YOLLUKLAR	378.000	227.456	759.268	442.000	280.311	780.000
4	GÖREV GİDERLERİ	19.000	58.067	86.906	20.000	26.084	50.000
5	HİZMET ALIMLARI	5.515.000	1.908.943	4.955.215	6.000.000	2.956.770	7.428.000
6	TEMSİL VE TANITMA GİDERLERİ	40.000	4.228	39.951	30.000	0	0
7	MENKUL MAL ALIM, BAK. ON. GİD.	496.000	175.196	849.289	495.000	316.415	923.000
8	GAYRİMENKUL MAL BAK. ON. GİD.	129.000	66.277	238.251	146.000	224.899	369.000
9	TEDAVİ VE CENAZE GİDERLERİ	0	13.799	14.228	0	13.212	0
04	FAİZ GİDERLERİ	0	0	0	0	0	0
05	CARİ TRANSFERLER	1.871.000	873.894	1.869.691	2.046.000	1.403.102	4.046.000
1	GÖREV ZARARLARI	1.358.000	637.998	1.358.000	1.433.000	1.396.967	3.433.000
2	HAZİNE YARDIMLARI	0	0	0	0	0	0
3	KAR AMACI GÜT.KUR.YAP.TR.	500.000	230.000	500.000	600.000	0	600.000
6	YURTDIŞINA YAPILAN TRANSFERLER	13.000	5.896	11.691	13.000	6.136	13.000
06	SERMAYE GİDERLERİ	45.510.000	9.211.104	47.701.185	44.790.000	4.700.925	47.803.000
1	MAMUL MAL ALIMLARI	23.710.000	596.316	17.935.830	21.764.000	1.494.664	24.289.000
3	GAYRİ MADDİ HAK ALIMLARI	50.000	649	52.270	50.000	5.900	50.000
4	GAYRİMENKUL ALIMLARI VE KAM.	2.000	0	13.782	2.000	0	0
5	GAYRİMENKUL SERMAYE ÜR.GİD.	20.698.000	8.478.998	27.438.750	21.900.000	3.126.831	21.900.000
6	MENKUL MALLARIN BÜY. ON. GİD.	50.000	135.141	533.066	74.000	73.531	564.000
7	GAYRİMENKUL BÜYÜK ON. GİD.	1.000.000	0	1.727.488	1.000.000	0	1.000.000
TOPLAM		123.709.000	52.657.065	134.692.314	139.770.000	57.257.347	158.024.000

01. Personel Giderleri

Üniversitemiz harcamalarında en çok yer tutan personel giderleri için 2013 Yılı Bütçesi ile 66.424.000,00 TL ödenek tahsis edilmiştir. Bu ödeneye “Anadolu Üniversitesinde Açıköğretim Programı Uygulayan Fakülte ve Yüksekokulların 2012-2013 Eğitim-Öğretim Yılında Tahsil Ettikleri Öğrenci Katkı Paylarından Hizmet Veren Öğretim Kurumlarına Dağıtım Esasları ve Usulleri” kapsamında gönderilen tutarlardan 10.000,00 TL ödenek eklemesi yapılmıştır. Bunun yanı sıra Üniversitemizce hazırlanıp Maliye Bakanlığınca (BÜMKO) vize edilen 2013 Yılı Ayrıntılı Finansman Programı (AFP) ile bu ödeneğin 35.425.000,00 TL’lik kısmı Ocak-Haziran dönemi için serbest bırakılmıştır.

Bu çerçevede 986 akademik ve 798 idari personel olmak üzere toplam 1.784 personelin maaş, ek çalışma, sosyal haklar gibi özlük ödemelerinde kullanılmak suretiyle 36.185.196,50 TL ödenek kullanılmıştır.

02. Sosyal Güvenlik Kurumuna Devlet Primi Giderleri

Bu gider grubuna 2013 yılı için 10.935.000,00 TL ödenek tahsis edilmiş olup 2547 Sayılı Yükseköğretim Kanununun 31. Maddesi çerçevesinde görevlendirilen personele yapılan ek ders ödemelerinden doğan sosyal güvenlik primi ödemeleri için 3.000,00 TL gelir fazlası karşılığı ödenek eklemesi yapılmıştır. bu ödeneğin 5.835.000,00 TL’lik kısmı AFP ile serbest bırakılmış ve 5.964.982,59 TL’lik kısmı da kullanılmıştır.

03. Mal ve Hizmet Alım Giderleri

03.2 – Tüketime Yönelik Mal ve Malzeme Alımları; Tüketime yönelik mal ve malzeme alımları gider grubu mal ve hizmet alım giderleri içerisindeki en büyük harcama kalemi durumundadır. Bu gider grubundan başta Üniversitemiz yerleşkelerine ait elektrik, yakacak, öğrencilerimize yönelik yiyecek alımları başta olmak üzere akaryakıt, su alımları, kırtasiye vb. alımları yapılmaktadır.

Bu gider grubuna 2013 yılı bütçesi ile 8.442.000,00 TL ödenek tahsis edilmiş olup bu ödeneğin 5.186.000,00 TL’lik kısmı AFP ile serbest bırakılmıştır. Özellikle iki tane hastane binasının faaliyete geçmesiyle büyük artış gösteren enerji alımları sebebiyle 1.332.867,88 TL likit karşılığı ödenek eklemesi yapılmıştır. Haziran ayı sonu itibariyle kullanılan ödenek miktarı 5.185.449,80 TL olmuştur.

03.3 – Yolluklar; bu gider grubundan Üniversitemiz personel ve öğrencilerine ait sürekli-geçici yurt içi ve yurt dışı görev yollukları ödemeleri yapılmaktadır. 2013 yılı bütçesi ile bu gider grubuna 442.000,00 TL ödenek tahsis edilmiş ve 298.000,00 TL’si serbest bırakılmıştır. Özellikle mahkeme kararlarına istinaden ödenmesi gereken geçmişe yönelik sürekli görev yollukları sebebiyle 102.000,00 TL likit karşılığı ödenek eklemesi yapılmıştır.

Bunun yanı sıra Yükseköğretim Kurulu Başkanlığınca 2547 Sayılı Yükseköğretim Kanunu’nun 39. maddesi uyarınca 15 personelimiz yurtdışında çeşitli ülkelerde görevlendirilmiş ve kendilerine yapılacak yolluk ödemeleri için Yükseköğretim Kurulu

Başkanlığı tarafından şartlı bağış yapılmıştır. Bununla birlikte ÖYP kapsamında Üniversitemizde görevlendirilen personel için de ÖYP bursu gönderilmiştir. Bir önceki yıldan devreden tutarlarla beraber 2013 yılında şartlı bağış ve yardımlar karşılığı yolluklar tertibine kaydedilen ödenek miktarı 261.702,90 TL olmuştur.

Ocak-Haziran döneminde kullanılan toplam ödenek miktarı ise 280.310,58 TL olarak gerçekleşmiştir.

03.4 - Görev Giderleri; Bu gider grubundan Üniversitemizde takip edilen davalar sonucu ödenmesi gereken yasal giderler ile taşıt, bina ve tesislere ilişkin muayene harcı, egzoz emisyon ruhsatı için ödenen ölçüm bedeli, ruhsat harçları gibi ödemeler yapılmaktadır. Özellikle mahkeme harç ve giderleri beklenenden yüksek gerçekleşmiş 2013 yılında tahsis edilen ödenek miktarı aşılmak zorunda kalınarak 26.084,02 TL harcama yapılmıştır.

03.5 – Hizmet Alımları; bu gider grubunda başta özel güvenlik, özel temizlik gibi hizmet alımlarının yanı sıra taşıt kiralama, telefon, ihale ilan bedellerine ilişkin giderler yer almaktadır. 2013 yılı bütçesi ile yılbaşında 6.000.000,00 TL ödenek tahsis edilmiş ve bu ödeneğin 2.956.000,00 TL'si serbest bırakılmıştır. Başta özel güvenlik ve temizlik hakedişlerinin ödenebilmesi için ödeneklerin yetersiz olması ve bahar şenlikleri kapsamındaki hizmet alımları sebebiyle 1.237.505,12 TL likit karşılığı ödenek eklemesi yapılmıştır.

Bunun yanı sıra Yükseköğretim Kurulu Başkanlığınca 2547 Sayılı Yükseköğretim Kanunu'nun 39. maddesi uyarınca görevlendirilen ve kendilerine yapılacak yolluk ödemeleri için Yükseköğretim Kurulu Başkanlığı tarafından gönderilen şartlı bağışlar ile ÖYP kapsamında Üniversitemizde görevlendirilen personel için gönderilen ÖYP bursu kapsamında 19.141,06 TL ödenek eklemesi yapılmıştır.

Ocak-Haziran döneminde kullanılan toplam ödenek miktarı ise 2.956.770,30 TL olarak gerçekleşmiştir.

03.9 - Tedavi ve Cenaze Giderleri; 5510 sayılı Sosyal Sigortalar ve Genel Sağlık Sigortası Kanunu kapsamında Üniversitemiz personelinin tedavi giderleri Sosyal Güvenlik Kurumuna devredildiği için 2013 yılı bütçemizde ödenek tahsis edilmemiştir. Ancak yurtdışında iken vefat eden bir personelimiz için ödenmesi gereken cenaze giderleri için likit karşılığı ödenekten 13.212,59 TL ekleme yapılmış ve ödeneğin tamamı kullanılmıştır.

05. Cari Transferler

Cari transferler gider grubundan Sosyal Güvenlik Kurumu Başkanlığına gönderilen ek karşılık tutarları, temsil-görev-makam tazminatları vb. ve memurların öğle yemeğine yardım ile uluslararası kuruluşlara üyelik aidatı ödemeleri yapılmaktadır. Bu amaçla 2013 mali

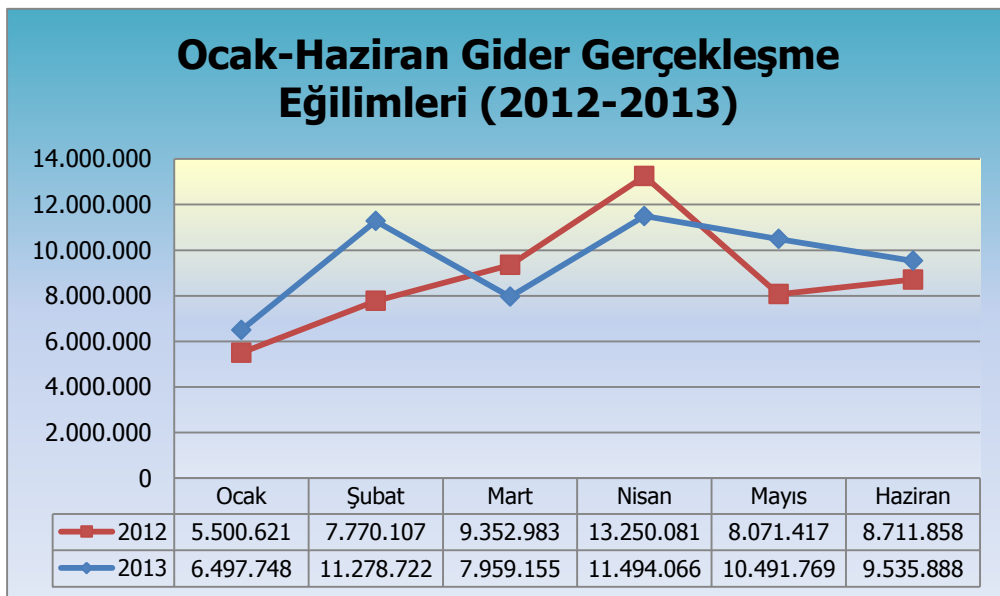
yılında 2.046.000,00 TL ödenek tahsis edilmiş ve Ocak-Haziran döneminde bu ödeneğin 1.403.102,36 TL'lik kısmı kullanılmıştır.

06. Sermaye Giderleri

Üniversitemiz 2013 Yılı Yatırım Programında “Eğitim” sektöründe 5, “Sağlık” sektöründe 1, “Spor” sektöründe 1 ve “Diğer Kamu Hizmetleri” sektöründe 1 olmak üzere toplam 8 projeye yer verilmiştir. Bu 8 proje için 44.790.000,00 TL kaynak tahsis edilmiş ve bu kaynağın 18.167.000,00 TL'si serbest bırakılmıştır.

06.1- Mamul Mal Alımları; Bu gider grubunda “Eğitim” ve “Sağlık” sektörlerinde yer alan “Muhtelif İşler” projeleri ile “Diğer Kamu Hizmetleri” sektöründe yer alan “Bilimsel Araştırma Projeleri” için tefrik edilen toplam 21.764.000,00 TL ödenek bulunmaktadır. Ocak-Haziran döneminde özellikle Dış Hekimliği Fakültesi ve Tıp Fakültesi Araştırma ve Uygulama Hastanesi Başhekimliğinde ihtiyaç duyulan tıbbi cihazların alımı için 978.947,44 TL kaynak kullanılmıştır. Diğer taraftan yapımı tamamlanan ve Haziran ayı itibariyle birimlerin kullanımına sunulan Rektörlük Binası kapsamında ihtiyaç duyulan büro mobilya ve tefrişat malzemeleri ile diğer mamul mal alımlarında da 515.716,21 TL ödenek kullanılmıştır.

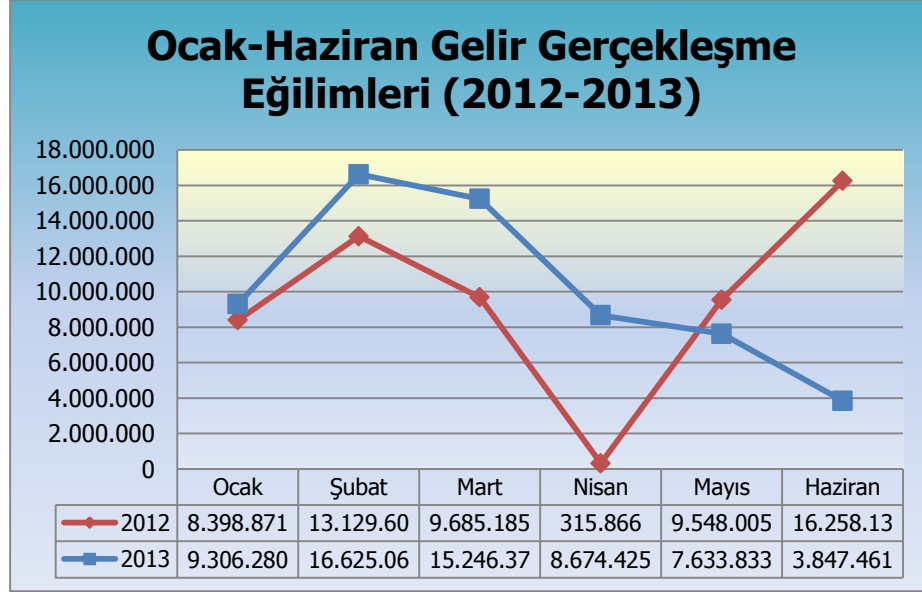
06.5- Gayrimenkul Sermaye Üretim Giderleri; Bu gider grubunda “Eğitim” sektöründe yer alan “Rektörlük Binası + Fen Edebiyat Fakültesi İnşaatı Projesi”, “Kampüs Altyapı Projesi”, “Derslikler ve Merkezi Birimler Projesi”, “Çeşitli Ünitelerin Etüt Projesi” ile “Spor” sektöründe yer alan “Açık ve Kapalı Spor Tesisleri Projesi” olmak üzere 5 tane proje bulunmaktadır. Bu 5 proje için tefrik edilen toplam kaynak miktarı ise 21.900.000,00 TL'dir. Ocak-Haziran döneminde bu ödeneğin toplam 3.126.831,17 TL'lik kısmı kullanılmıştır. Kullanılan ödeneğin tamamına yakını yapımı devam eden Fen Edebiyat Fakültesi Binasına harcanmıştır.



B- Bütçe Gelirleri

GELİRLER				AÇIKLAMA	2012		2013	
I	II	III	IV		GELİR TAHMİNİ	HAZİRAN SONU GERÇEKLEŞME	GELİR TAHMİNİ	HAZİRAN SONU GERÇEKLEŞME
03				Teşebbüs ve Mülkiyet Gelirleri	7.026.000	6.975.905	6.378.000	6.972.734
	1			Mal ve Hizmet Satış Gelirleri	7.026.000	6.893.864	6.378.000	6.817.266
		1		Mal Satış Gelirleri	10.000	7.015	50.000	57.590
			01	Şartname, Basılı Evrak, Form Satış Gelirleri	10.000	7.015	50.000	56.910
			99	Diğer Mal Satış Gelirleri	0	0	0	680
		2		Hizmet Gelirleri	7.016.000	6.886.849	6.328.000	6.759.676
			03	Avukatlık Vekalet Ücreti Gelirleri	0	13.073	0	2.345
			29	Örgün ve Yaygın Öğretimden Elde Edilen Gelirler	2.228.000	2.393.073	522.000	2.069.173
			30	Sınav, Kayıt ve Bunlara İlişkin Diğer Hizmet Gelirleri	21.000	0	150.000	30.860
			31	İkinci Öğretimden Elde Edilen Gelirler	4.000.000	3.458.274	5.000.000	3.600.166
			37	Kantin Kafeterya İşletme Gelirleri	0	209.441	0	230.023
			45	Uzaktan Öğretimden Elde Edilen Gelirler	0	46.200	0	0
			53	Eğitim Hizmetlerine İlişkin Gelirler	0	23.950	0	59.173
			99	Diğer hizmet gelirleri	767.000	742.838	656.000	767.937
	6			Kira Gelirleri	0	66.790	0	155.467
		1		Taşınmaz Kiraları	0	66.790	0	155.467
			99	Diğer Taşınmaz Kira Gelirleri	0	66.790	0	155.467
	9			Diğer Teşebbüs ve Mülkiyet Gelirleri	0	15.250	0	0
		9		Diğer Gelirler	0	15.250	0	0
			99	Diğer Çeşitli Teşebbüs ve Mülkiyet Gelirleri	0	15.250	0	0
04				Alınan Bağış ve Yardımlar ile Özel Gelirler	116.036.000	48.901.472	127.976.000	52.775.568
	2			Merkezi Yönetim Bütçesine Dahil İdarelerden Alınan Bağış ve	116.036.000	48.587.000	127.976.000	52.456.500
		1		Cari	71.026.000	34.077.550	83.746.000	32.488.789
			01	Hazine yardımı	71.026.000	34.077.550	83.746.000	32.488.789
		2		Sermaye	45.010.000	14.509.450	44.230.000	19.967.711
			01	Hazine yardımı	45.010.000	14.509.450	44.230.000	19.967.711
	4			Kurumlardan ve Kişilerden Alınan Yardım ve Bağışlar	0	314.472	0	319.068
		1		Cari	0	314.472	0	319.068
			01	Kurumlardan alınan Bağış ve Yardımlar	0	8.495	0	0
			02	Kişilerden alınan Bağış ve Yardımlar			0	0
			03	Kurumlardan Alınan Şartlı Bağış ve Yardımlar	0	305.977	0	319.068
05				Diğer Gelirler	647.000	1.457.350	5.416.000	1.585.142
	1			Faiz Gelirleri	0	467.303	650.000	326.133
		9		Diğer Faizler	0	467.303	650.000	326.133
			01	Kişilerden Alacaklar Faizleri	0	2.955	0	18.785
			03	Mevduat Faizleri	0	463.515	650.000	307.348
			99	Diğer Faizler	0	833	0	0
	2			Kişi ve Kurumlardan Alınan Paylar	597.000	597.676	1.065.000	808.580
		6		Özel Bütçeli İdarelere Ait Paylar	597.000	597.676	1.065.000	808.580
			16	Araştırma Projeleri Gelirleri Payı	597.000	597.676	1.065.000	808.580
	3			Para Cezaları	0	33.414	0	0
		2		İdari Para Cezaları	0	33.414	0	0
			99	Diğer İdari Para Cezaları	0	33.414	0	0
	9			Diğer Çeşitli Gelirler	50.000	358.957	3.701.000	450.429
		1		Diğer Çeşitli Gelirler	50.000	358.957	3.701.000	450.429
			01	İrat Kaydedilecek Nakdi Teminatlar	0	3.664	0	7.505
			03	İrat Kaydedilecek Teminat Mektupları	0	75.000	0	0
			06	Kişilerden Alacaklar	50.000	134.946	250.000	181.023
			19	Öğrenci Katkı Payı Telafi Gelirleri			3.451.000	0
			99	Yukarıda Tanımlanmayan Diğer Çeşitli Gelirler	0	145.347	0	261.902
06				Sermaye Gelirleri	0	941	0	0
	2			Taşınır Satış Gelirleri	0	941	0	0
		9		Diğer Taşınır Satış Gelirleri	0	941	0	0
			99	Diğer Çeşitli Taşınır Satış Gelirleri	0	941	0	0
TOPLAM					123.709.000	57.335.667	139.770.000	61.333.444

Özel bütçeler, 5018 sayılı Kamu Mali Yönetimi ve Kontrol Kanunu'nun "Bütçe Türleri" başlıklı 12. maddesinde "... bir bakanlığa bağlı veya ilgili olarak belirli bir kamu hizmetini yürütmek üzere kurulan, gelir tahsis edilen, bu gelirlerden harcama yapma yetkisi verilen, kuruluş ve çalışma esasları özel kanunla düzenlenen ve bu Kanuna ekli (II) sayılı cetvelde yer alan her bir kamu idaresinin bütçesidir." şeklinde tanımlanmaktadır. Üniversitemiz de özel bütçeli bir idare olarak kendi öz gelirlerinin yanı sıra büyük oranda hazine yardımlarından faydalanan bir kamu kurumu durumundadır.



Ocak-Haziran dönemi gelir gerçekleştirmeleri incelendiğinde gelir gerçekleştirmelerinin bir önceki yıl gerçekleştirmelerine paralel bir şekilde başladıktan sonra bazı farklılıklar yaşandığı görülmektedir. Bu farklılığın temel sebebi 2012 yılından "tahakkuk artışı" olarak 2013 yılında tahsil edilen gelirlerdir. Bu gelirler özellikle Mart ve Nisan aylarında tahsil edilmiştir. Bunun yanında Mayıs ve Haziran gelirlerinde ise bir düşüş yaşanmıştır. Ancak toplam rakamlara bakıldığında bir önceki yıla benzer gerçekleştirmeler yaşandığı görülmektedir.

II. OCAK – HAZİRAN DÖNEMİNDE YÜRÜTÜLEN FAALİYETLER

Ocak – Haziran döneminde öğrencilerimizin beslenme ihtiyaçları, sosyal, kültürel ve spor aktiviteleri ile sempozyum, konferans, seminer, kongre ve benzeri etkinliklerin organizasyonu ve diğer tüm ihtiyaçları Üniversitemizce organize edilerek karşılanmıştır.

Psikolojik danışma birimimiz ile personel ve öğrencilerimize yönelik danışmanlık ve rehberlik hizmetine devam edilmiş, öğrencilerimizin öğrenimleri süresince karşılaştıkları sorunlara ve mezuniyet sonrası iş stresi ve benzeri konularda destek sağlanmıştır.

Beslenme birimimiz ile personelimiz ve öğrencilerimize sağlıklı beslenme ve diyet konularında destek olunmakta, sorunları ve talepleri karşılanmaya çalışılmaktadır.

Engelli öğrenci birimimiz ile engelli öğrencilerimizin sorunlarıyla ilgilenilmekte, karşılanmış oldukları bina ve dersliklerdeki fiziki engellerin kaldırılması, görme ve duyma engeli olanların eğitim öğretim materyallerine ulaşmaları için özel çalışma yapılması, öğrenciler tarafından düzenlenen sosyal, kültürel ve sportif aktivitelere azami şekilde katılmaları yönündeki çalışmalar devam etmiştir.

Üniversitemiz personelinin kurum aidiyetinin güçlendirilmesi ve çalışma performanslarının artırılmasına yönelik çalışmalar yapılmıştır.

Üniversitemizce önceki yıllarda başlatılan “Güneş Enerjisi ile Çalışan Araç Projesi” ve “Elektrikli Araç Projesi” çalışmaları aksatılmadan yürütülmeye devam edilmiştir.

Üniversitemiz Yahşihan Yerleşkesinde yapımı devam eden Fen Edebiyat Fakültesi H Blok inşaatında önemli ilerlemeler sağlanmıştır.

Üniversitemiz Tıp Fakültesi Araştırma ve Uygulama Hastanesi yeni binasında hizmet vermeye başlamış bu kapsamda gerek fiziksel gerekse tıbbi cihaz kapsamındaki eksiklikler giderilmeye çalışılmıştır.

Üniversitemiz yeni yapılan Rektörlük Binasının iç mobilya ve tefrişat ihtiyaçları tespit edilerek gerekli alımlar yapılmış ve dönem sonunda tüm idari birimler yeni binada hizmete geçiş yapmışlardır.

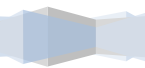
III. TEMMUZ – ARALIK DÖNEMİNE İLİŞKİN BEKLENTİLER VE FAALİYETLER

A- Bütçe Giderleri

29/05/2012 tarih ve 2012/1 numaralı “Kamu Görevlileri Hakem Kurulu Kararı” gereğince Temmuz-Aralık dönemi için belirlenen katsayılar doğrultusunda maaşlarda yaşanacak artışlar personel giderleri kalemlerindeki harcamaları arttıracaktır. Ocak-Haziran döneminde ödeneğin yaklaşık %55’lik kısmı harcanmış olduğundan yıl sonunda personel giderleri kaleminde ödeneklerin yetersiz kalacağı tahmin edilmektedir. Sosyal Güvenlik Kurumuna Devlet Primi Giderleri kaleminde de durum benzer şekildedir.

Mal ve hizmet alımları gider grubunda Ocak-Haziran döneminde özellikle enerji alımlarında ortaya çıkan ihtiyaçlar doğrultusunda ciddi likit karşılığı ödenek eklemeleri yapılmıştı. Temmuz-Aralık döneminde de özellikle yeni yapılan hastane binalarının enerji ihtiyaçları doğrultusunda ödenek yetersizlikleri yaşanılacağı tahmin edilmektedir.

Sermaye giderleri harcama grubunda Ocak-Haziran döneminde ödeneklerin %10’luk bir bölümü kullanılabilmişti. Temmuz-Haziran döneminde sermaye giderlerinde önemli

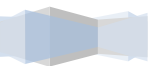


alıřmalar yapılması planlanmaktadır. Fen Edebiyat Fakóltesi H Blok İnřaatının yıl sonuna kadar tamamlanması planlanmaktadır. Bunun yanı sıra Veteriner Fakóltesi Binası II. Kısım İnřaatına devam edilmesi ve Diř Hekimlięi Fakóltesi İnřaatının ihalesi yapılarak yapımına başlanması beklenmektedir. Kampüs Altyapı projesi kapsamında Yahřihan Yerleřkesindeki ring yolunun kilit parke dölşemesinin tamamlanması; Gölet alanının ıslah edilmesi; kampüs su hattının yenilenme işlerinin tamamlanması planlanmaktadır. Açık ve Kapalı Spor Tesisleri kapsamında da Üniversitemiz yerleřkelerinde yer alan spor alanlarının yenilenmesine devam edilecektir. Saęlık sektöründe yer alan Muhtelif İşler Projesi kapsamında aęırlıklı olarak Tıp Fakóltesi Arařtırma ve Uygulama Hastanesi olmak üzere Diř Hekimlięi Fakóltesinin ihtiyaç duyduęu makine ve teçhizatların alımları yapılacaktır.

B- Bütçe Gelirleri

Üniversitemiz teřebbüs ve mülkiyet gelirlerinden elde edilen gelirlerde II. Altı aylık dilimin I. Altı aydan pek farklı olmayacağı tahmin edilmektedir. 2013-2014 Eęitim öęretim yılında kayıt yaptıracak öęrenci sayısındaki artışa baęlı olarak har gelirlerinde artış yaşanması beklenmektedir.

2013 yılı bütesinde tahmin edilen hazine yardımı miktarının Ocak-Haziran döneminde yalnızca %34'lük dilimi tahsil edilebilmiřtir. Başta sermaye giderleri olmak üzere Üniversitemiz hizmetlerinin aksatılmadan yürütülebilmesi için hazine yardımlarındaki yıl başı gelir tahminlerinin tahsil edilmesi yeterli olmayacağı yedek ödenekten de aktarmalara ihtiyaç duyulacağı tahmin edilmektedir.



EK – 1 Bütçe Giderlerinin Gelişimi

	2012 GERÇEKLEŞME TOPLAMI	2013 BAŞLANGIÇ ÖDENEĞİ	OCAK GERÇEKLEŞME		ŞUBAT GERÇEKLEŞME		ŞUBAT GERÇEKLEŞME		MART GERÇEKLEŞME		MART GERÇEKLEŞME		NİSAN GERÇEKLEŞME		NİSAN GERÇEKLEŞME		MAYIS GERÇEKLEŞME		MAYIS GERÇEKLEŞME		HAZİRAN GERÇEKLEŞME		HAZİRAN GERÇEKLEŞME		OCAK-HAZİRAN GERÇEKLEŞME TOPLAMI		ARTIŞ ORANI (%)	OCAK-HAZİRAN GERÇEK ORANI ** (%)		2013 YILSONU GERÇEKLEŞME TAHMİNİ				
			2012	2013	2012	2013	2012	2013	2012	2013	2012	2013	2012	2013	2012	2013	2012	2013	2012	2013	2012	2013	2012	2013	2012	2013		2012	2013					
			BÜTÇE GİDERLERİ TOPLAMI	134.692.314	139.770.000	5.500.621	6.497.748	13.270.728	17.776.469	7.770.107	11.278.722	22.623.710	25.735.624	9.352.983	7.959.155	35.873.791	37.229.690	13.250.081	11.494.066	43.945.208	47.721.459	8.071.417	10.491.769	52.657.065	57.257.347	8.711.858		9.535.888	52.657.065		57.257.347	8,74	39,09	40,97
01- PERSONEL GİDERLERİ	59.850.272	66.424.000	4.424.816	5.463.940	9.960.488	12.750.017	5.535.672	7.286.078	15.119.141	18.394.773	5.158.654	5.644.756	20.225.016	24.404.273	5.105.874	6.009.500	25.159.930	30.241.460	4.934.914	5.837.187	31.488.957	36.185.197	6.329.027	5.943.736	31.488.957	36.185.197	14,91	52,61	54,48	73.814.000				
MEMURLAR	59.410.486	65.743.000	4.411.636	5.418.145	9.915.318	12.629.440	5.503.682	7.211.295	15.038.558	18.196.373	5.123.240	5.566.933	20.099.059	24.128.834	5.060.501	5.932.462	24.979.098	29.894.857	4.880.039	5.766.023	31.260.128	35.765.722	6.281.030	5.870.864	31.260.128	35.765.722	14,41	52,62	54,40	72.958.000				
SÖZLEŞMELİ PERSONEL	113.853	92.000	7.600	27.682	7.600	54.898	0	27.216	15.200	87.514	7.600	32.616	24.800	114.730	9.600	27.216	46.400	136.545	21.600	21.816	58.200	159.961	11.800	23.416	58.200	159.961	174,85	51,12	173,87	326.000				
ŞİLİLER	0	0	0	0	0	0	0	0	0	0	0	0	0	0	0	0	0	0	0	0	0	0	0	0	0	0	0	0	0	0	0			
GEÇİKLİ PERSONEL	221.860	300.000	0	0	26.726	29.865	26.726	29.865	49.354	57.424	22.628	27.559	79.837	89.781	30.483	32.357	107.894	121.682	28.058	31.902	138.592	153.558	30.697	31.875	138.592	153.558	10,80	62,47	51,19	314.000				
DİĞER PERSONEL	104.072	289.000	5.579	18.113	10.844	35.814	5.264	17.702	16.029	53.463	5.185	17.648	21.320	70.928	5.291	17.466	26.538	88.375	5.217	17.447	32.038	105.956	5.500	17.581	32.038	105.956	5,00	30,78	36,66	216.000				
02- SOSYAL GÜVENLİK KURUMLARINA DEVLET PRİMİ GİDERLERİ	9.922.534	10.935.000	778.612	902.977	1.850.595	2.262.506	1.071.982	1.359.529	2.692.098	3.191.051	841.503	928.545	3.464.347	4.112.601	772.249	921.550	4.232.323	5.037.483	767.976	924.882	5.186.258	5.964.983	953.935	927.499	5.186.258	5.964.983	953,935	927,499	5,186,258	5,964,983	15,02	52,27	54,55	12.407.000
MEMURLAR	9.868.607	10.851.000	776.978	898.548	1.848.449	2.253.040	1.071.471	1.354.492	2.687.867	3.175.354	839.418	922.315	3.457.443	4.096.081	769.576	920.727	4.221.942	5.017.985	764.499	921.904	5.172.636	5.942.231	950.694	924.246	5.172.636	5.942.231	950,694	924,246	5,172,636	5,942,231	14,88	52,42	54,76	12.360.000
SÖZLEŞMELİ PERSONEL	22.861	19.000	1.634	3.960	1.634	8.010	0	4.051	3.268	13.303	1.634	5.293	5.362	13.617	2.094	314	8.321	13.769	2.959	152	10.978	14.007	2.657	238	10.978	14.007	27,59	48,02	73,72	29.000				
ŞİLİLER	0	0	0	0	0	0	0	0	0	0	0	0	0	0	0	0	0	0	0	0	0	0	0	0	0	0	0	0	0	0	0			
GEÇİKLİ PERSONEL	29.778	59.000	0	0	512	526	512	526	963	1.008	491	482	1.542	1.518	579	509	2.060	4.344	518	2.828	2.644	7.359	584	3.015	2.644	7.359	178,36	8,88	12,47	15.000				
DİĞER PERSONEL	1.288	6.000	0	470	0	930	0	460	0	1.386	0	456	0	1.386	0	1.386	0	1.386	0	1.386	0	1.386	0	1.386	0	1.386	0	0	0	0	23,09	3,000		
03- MAL VE HİZMET ALIM GİDERLERİ	15.348.633	15.575.000	297.192	130.831	1.141.816	2.048.373	844.623	1.917.543	2.286.577	3.426.062	1.144.761	1.377.688	3.723.408	5.405.532	1.436.830	1.979.470	4.816.753	6.934.021	1.093.345	1.528.489	5.896.853	9.003.140	1.080.100	2.069.120	5.896.853	9.003.140	52,68	38,42	57,81	19.967.212				
ÜRETİME YÖNELİK MAL VE MALZEME ALIMLARI	0	0	0	0	0	0	0	0	0	0	0	0	0	0	0	0	0	0	0	0	0	0	0	0	0	0	0	0	0	0	0			
TÜKETİME YÖNELİK MAL VE MALZEME ALIMLARI	8.405.524	8.442.000	282.921	122.882	740.933	1.460.705	458.012	1.337.823	1.502.941	2.239.049	762.008	778.345	2.398.631	3.484.060	895.690	1.245.011	2.999.358	4.122.226	600.727	638.166	3.442.886	5.185.450	443.528	1.063.223	3.442.886	5.185.450	50,61	40,96	61,42	10.404.000				
TULLUKLAR	759.268	442.000	2.570	753	26.932	21.219	24.362	20.466	34.984	86.046	8.052	64.827	106.472	140.092	71.488	54.046	143.330	193.712	36.858	53.620	227.456	280.311	84.125	86.599	227.456	280.311	23,24	29,96	63,42	780.000				
SUREY GİDERLERİ	86.906	20.000	1.639	2.130	4.009	4.534	2.370	2.394	7.704	9.027	3.695	4.503	42.468	10.578	34.764	1.550	44.480	13.123	2.013	2.545	58.067	26.084	13.587	12.961	58.067	26.084	55,08	66,82	130,42	50.000				
HİZMET ALIMLARI	4.955.215	6.000.000	10.562	5.067	364.040	538.693	353.978	533.626	715.751	1.062.006	351.711	523.313	1.078.576	1.642.282	360.825	580.276	1.470.250	2.223.362	393.674	581.079	1.908.943	2.956.770	438.693	733.409	1.908.943	2.956.770	54,89	38,52	49,28	7.428.000				
TEKSEL VE TANITMA GİDERLERİ	39.951	30.000	0	0	0	0	0	0	0	0	0	0	647	0	647	0	647	0	4.228	0	3.581	0	0	3.581	0	4.228	0	10,58	0,00	0	0			
MENKUL MAL, GAYRIMADDİ HAK ALIMI, BAKIM VE ONARIM GİDERLERİ	849.289	495.000	0	0	5.902	6.206	5.902	6.206	16.472	12.906	10.570	6.700	69.408	78.721	52.936	65.815	109.826	192.664	40.418	113.943	175.196	316.415	65.370	123.751	175.196	316.415	80,61	20,63	63,92	923.000				
GAYRİMENKUL MAL BAKIM VE ONARIM GİDERLERİ	238.251	146.000	0	0	0	17.027	0	17.027	885	17.027	885	0	16.125	49.799	15.240	32.772	35.779	175.723	19.654	125.924	66.277	224.899	30.497	49.177	66.277	224.899	239,33	27,82	154,04	369.000				
TEĐARİK VE CENAZE GİDERLERİ	14.228	0	0	0	0	0	0	0	7.840	0	7.840	0	13.080	0	5.241	0	13.080	13.212	0	13.212	13.799	13.212	719	13.799	13.212	719	0	0	0	0	13,212			
04- FAİZ GİDERLERİ	0	0	0	0	0	0	0	0	0	0	0	0	0	0	0	0	0	0	0	0	0	0	0	0	0	0	0	0	0	0	0			
05- CARİ TRANSFERLER	1.869.691	2.046.000	0	0	314.000	700.000	314.000	700.000	319.896	700.000	5.896	0	319.896	700.000	0	873.894	1.433.000	553.990	733.000	873.894	1.403.102	0	-29.898	873.894	1.403.102	60,56	46,74	68,58	4.046.000					
SUREY ZARARLARI	1.358.000	1.433.000	0	0	314.000	700.000	314.000	700.000	314.000	700.000	0	0	314.000	700.000	0	637.998	1.433.000	323.998	733.000	637.998	1.396.967	0	-36.033	637.998	1.396.967	118,96	46,98	97,49	3.433.000					
FAZLİNE YARDIMLARI	0	0	0	0	0	0	0	0	0	0	0	0	0	0	0	0	0	0	0	0	0	0	0	0	0	0	0	0	0	0	0			
KAR AMACI GÜTMİYEN KURULUŞLARA YAPILAN TRANSFERLER	500.000	600.000	0	0	0	0	0	0	0	0	0	0	0	0	0	230.000	0	230.000	0	230.000	0	0	0	0	230.000	0	0	0	0	0	0	600.000		
HANEHALKINA YAPILAN TRANSFERLER	0	0	0	0	0	0	0	0	0	0	0	0	0	0	0	0	0	0	0	0	0	0	0	0	0	0	0	0	0	0	0			
DEVLET SOSYAL GÜVENLİK KURUMLARINDAN HANE HALKINA YAPILAN FAYDA ÖDEMELERİ	0	0	0	0	0	0	0	0	0	0	0	0	0	0	0	0	0	0	0	0	0	0	0	0	0	0	0	0	0	0	0			
YURTUĐİŐİNE YAPILAN TRANSFERLER	11.691	13.000	0	0	0	0	0	0	5.896	0	5.896	0	5.896	0	0	0	5.896	0	0	0	5.896	6.136	0	6.136	5.896	6.136	4,07	50,43	47,20	13.000				
GELİNDEN YATIRILAN PAYLAR	0	0	0	0	0	0	0	0	0	0	0	0	0	0	0	0	0	0	0	0	0	0	0	0	0	0	0	0	0	0	0			
06- SERMAYE GİDERLERİ	47.701.185	44.790.000	0	0	3.829	15.572	3.829	15.572	2.205.998	23.738	2.202.169	8.166	8.141.125	2.607.283	5.935.127	2.583.545	8.862.308	4.075.494	721.184	1.468.211	9.211.104	4.700.925	348.796	625.431	9.211.104	4.700.925	48,96	19,31	10,50	47.803.000				

EK – 2 Bütçe Gelirlerinin Gelişimi

	2012 GERÇEKLEŞME TOPLAMI	2013 BAŞLANGIÇ ÖDENEGİ	OCAK GERÇEKLEŞME		ŞUBAT GERÇEKLEŞME		ŞUBAT GERÇEKLEŞME		MART GERÇEKLEŞME		MART GERÇEKLEŞME		NİSAN GERÇEKLEŞME		NİSAN GERÇEKLEŞME		MAYIS GERÇEKLEŞME		MAYIS GERÇEKLEŞME		HAZİRAN GERÇEKLEŞME		HAZİRAN GERÇEKLEŞME		OCAK-HAZİRAN GERÇEKLEŞME TOPLAMI		ARTIŞ ORANI * (%)	OCAK-HAZİRAN GERÇEK ORANI ** (%)		2013 YILSONU GERÇEKLEŞME TAHMİNİ		
			2012	2013	2012	2013	2012	2013	2012	2013	2012	2013	2012	2013	2012	2013	2012	2013	2012	2013	2012	2013	2012	2013	2012	2013		2012	2013		2012	2013
BÜTÇE GELİRLERİ TOPLAM	130.338.989	139.770.000	8.398.871	9.306.280	21.528.475	25.931.346	13.129.605	16.625.066	31.213.661	41.177.725	9.685.185	15.246.378	31.529.526	49.852.150	315.866	8.674.425	41.077.532	57.485.982	9.548.005	7.633.833	57.335.667	61.333.444	16.258.135	3.847.461	57.335.667	61.333.444	6,97	43,99	43,88	0		
01 - Vergi Gelirleri	0	0	0	0	0	0	0	0	0	0	0	0	0	0	0	0	0	0	0	0	0	0	0	0	0	0	0	0,00	0,00	0,00	0	
02. Sosyal Güvenlik Gelirleri	0	0	0	0	0	0	0	0	0	0	0	0	0	0	0	0	0	0	0	0	0	0	0	0	0	0	0	0,00	0,00	0,00	0	
03. Teşebbüs ve Mülkiyet Gelirleri	14.176.835	6.378.000	34.767	80.598	5.425.065	4.407.284	5.390.298	4.326.686	6.232.427	6.499.407	807.362	2.092.123	6.299.670	6.648.988	67.244	149.581	6.403.441	6.783.877	103.770	134.888	6.975.905	6.972.734	572.464	188.857	6.975.905	6.972.734	-0,05	49,21	109,32	6.827.285		
03.1 Mal ve Hizmet Satış Gelirleri	13.976.152	6.378.000	33.642	76.263	5.416.777	4.314.603	5.383.135	4.238.339	6.156.111	6.401.109	739.335	2.086.506	6.223.355	6.547.678	67.244	146.569	6.325.900	6.646.286	102.545	98.608	6.893.864	6.817.266	567.964	170.980	6.893.864	6.817.266	-1,11	49,33	106,89	6.671.818		
03.3 KİT ve Kamu Bankaları Gelirleri	0	0	0	0	0	0	0	0	0	0	0	0	0	0	0	0	0	0	0	0	0	0	0	0	0	0	0	0,00	0,00	0,00	0	
03.4 Kurumlar Hasılatı	0	0	0	0	0	0	0	0	0	0	0	0	0	0	0	0	0	0	0	0	0	0	0	0	0	0	0	0,00	0,00	0,00	0	
03.5 Kurumlar Karları	0	0	0	0	0	0	0	0	0	0	0	0	0	0	0	0	0	0	0	0	0	0	0	0	0	0	0	0,00	0,00	0,00	0	
03.6 Kira Gelirleri	86.574	0	1.125	4.335	8.288	92.682	7.163	88.347	61.065	98.298	52.778	5.616	61.065	101.310	0	3.012	62.290	137.590	1.225	36.280	66.790	155.467	4.500	17.877	66.790	155.467	132,77	77,15	0,00	155.467		
03.9 Diğer Teşebbüs ve Mülkiyet Gelirleri	114.109	0	0	0	0	0	0	0	15.250	0	15.250	0	15.250	0	0	0	15.250	0	0	15.250	0	0	0	0	15.250	0	0,00	13,36	0,00	0		
04. Alınan Bağış ve Yardımlar ile Özel Gelirler	113.068.489	127.976.000	8.185.080	9.050.000	15.731.480	21.103.407	7.546.400	12.053.407	24.346.234	33.946.007	8.614.754	12.842.600	24.364.091	42.272.520	17.857	8.326.513	33.561.091	49.442.745	9.197.000	7.170.225	48.901.472	52.775.568	15.340.380	3.332.823	48.901.472	52.775.568	7,92	43,25	41,24	128.985.987		
04.1 Yurt Dışından Alınan Bağış ve Yardımlar	0	0	0	0	0	0	0	0	0	0	0	0	0	0	0	0	0	0	0	0	0	0	0	0	0	0	0	0,00	0,00	0,00	0	
Alınan Bağış ve Yardımlar	112.719.000	127.976.000	8.185.080	9.050.000	15.685.080	21.050.000	7.500.000	12.000.000	24.265.000	33.892.600	8.579.920	12.842.600	24.265.000	42.156.500	0	8.263.900	33.462.000	49.206.500	9.197.000	7.050.000	48.587.000	52.456.500	15.125.000	3.250.000	48.587.000	52.456.500	7,96	43,10	40,99	127.976.000		
04.3 Diğer İdarelerden Alınan Bağış ve Yardımlar	0	0	0	0	0	0	0	0	0	0	0	0	0	0	0	0	0	0	0	0	0	0	0	0	0	0	0	0,00	0,00	0,00	0	
Bağışlar	349.489	0	0	0	46.400	53.407	46.400	53.407	81.234	53.407	34.834	0	99.091	116.020	17.857	62.613	99.091	236.245	0	120.225	314.472	319.068	215.380	82.823	314.472	319.068	1,46	89,98	0,00	419.387		
04.5 Proje Yardımları	0	0	0	0	0	0	0	0	0	0	0	0	0	0	0	0	0	0	0	0	0	0	0	0	0	0	0	0,00	0,00	0,00	0	
04.6 Özel Gelirler	0	0	0	0	0	0	0	0	0	0	0	0	0	0	0	0	0	0	0	0	0	0	0	0	0	0	0	0,00	0,00	0,00	0	
05. Diğer Gelirler	3.092.724	5.416.000	179.024	175.682	371.905	420.655	192.881	244.973	634.975	732.311	263.069	311.656	865.739	930.641	230.765	198.331	1.112.059	1.259.361	246.320	328.719	1.457.350	1.585.142	345.291	325.782	1.457.350	1.585.142	8,77	47,12	29,27	5.924.225		
05.1 Falz Gelirleri	1.011.136	650.000	76.901	17.589	150.556	62.514	73.655	44.925	261.627	114.937	111.072	52.423	391.334	186.714	129.707	71.777	444.291	270.239	52.957	83.525	467.303	326.133	23.013	55.894	467.303	326.133	-30,21	46,22	50,17	669.059		
05.2 Kişi ve Kurumlardan Alınan Paylar	1320663,96	1065000	79284,93	140129,87	170516,87	250302,36	91.232	110.172	289.773	369.502	119.256	119.200	374.263	483.128	84.490	113.626	478.747	615.707	104.484	132.579	597.676	808.580	118.929	192.873	597.676	808.580	35,29	45,26	75,92	1065000		
05.3 Para Cezaları	77978,54	0	0	0	0	0	0	0	1.763	0	1.763	0	1.763	0	0	1.763	0	0	0	33.414	0	31.651	0	33.414	0	0	0	0,00	42,85	0,00	0	
05.9 Diğer Çeşitli Gelirler	682945,94	3701000	22838,15	17962,9	50832,63	107838,11	27.994	89.875	81.811	247.871	30.978	140.033	98.379	260.800	16.568	12.928	187.238	373.415	88.879	112.615	358.957	450.429	171.699	77.015	358.957	450.429	25,48	52,56	12,17	4190186		
06. Sermaye Gelirleri	941	0	0	0	26	0	26	0	26	0	0	0	26	0	0	0	941	0	915	0	941	0	0	0	941	0	0,00	100,00	0,00	0		
06.1 Tasınmaz Satış Gelirleri	0	0	0	0	0	0	0	0	0	0	0	0	0	0	0	0	0	0	0	0	0	0	0	0	0	0	0	0,00	0,00	0,00	0	
06.2 Taşınır Satış Gelirleri	940,96	0	0	0	25,51	0	26	0	26	0	0	0	26	0	0	0	941	0	915	0	941	0	0	0	941	0	0,00	100,00	0,00	0		
06.3 Menkul Kıymet ve Varlık Satış Gelirleri	0	0	0	0	0	0	0	0	0	0	0	0	0	0	0	0	0	0	0	0	0	0	0	0	0	0	0	0,00	0,00	0,00	0	
06.9 Diğer Sermaye Satış Gelirleri	0	0	0	0	0	0	0	0	0	0	0	0	0	0	0	0	0	0	0	0	0	0	0	0	0	0	0	0,00	0,00	0,00	0	
08. Alacaklardan Tahsilat	0	0	0	0	0	0	0	0	0	0	0	0	0	0	0	0	0	0	0	0	0	0	0	0	0	0	0	0,00	0,00	0,00	0	
09. Red ve İadeler (-)	0	0	0	0	0	0	0	0	0	0	0	0	0	0	0	0	0	0	0	0	0	0	0	0	0	0	0	0,00	0,00	0,00	0	

